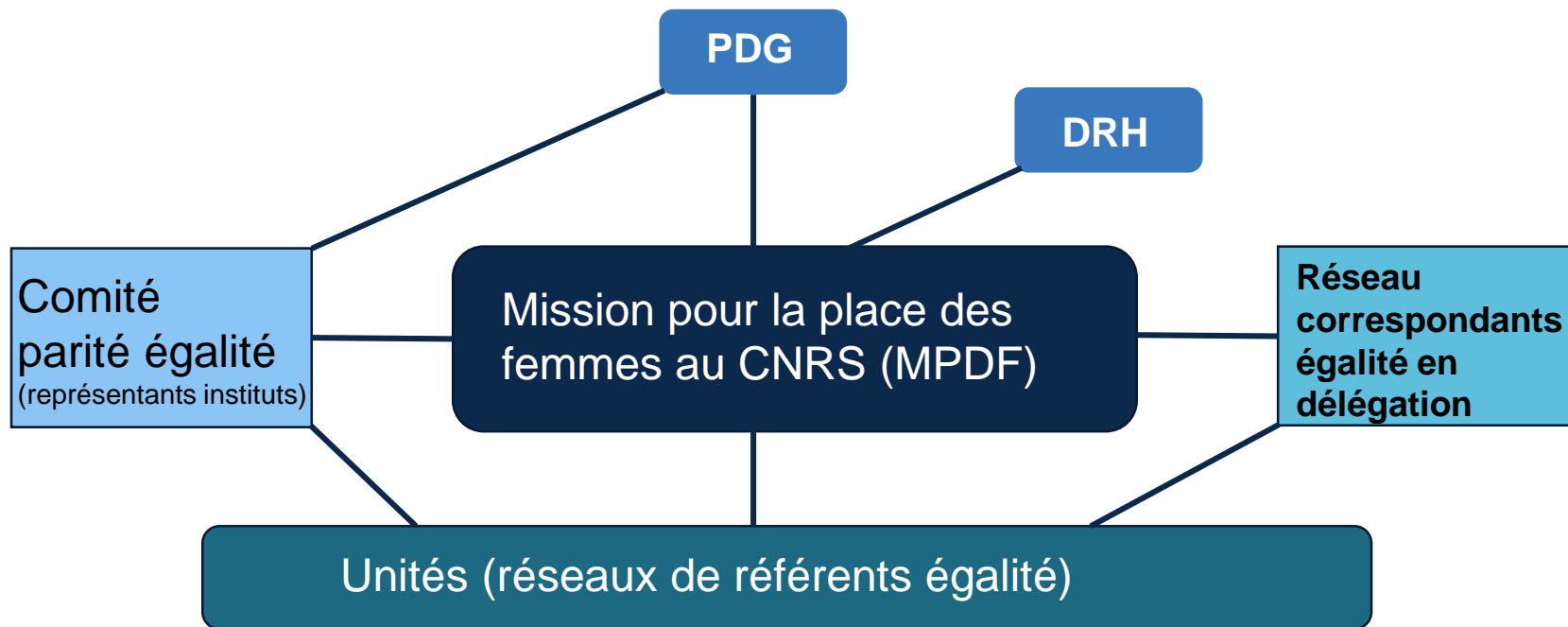


# Mission pour la place des femmes au CNRS



- Créée en juillet 2001
- Rattachée à la DRH, en lien étroit avec la Présidence
- Agit en tant qu'observatoire chargé d'impulser, de coordonner, d'accompagner et d'évaluer la prise en compte des questions de genre dans la politique globale de l'établissement
- Travaille en coordination avec la gouvernance, les instituts, les délégations régionales, le comité national et les laboratoires
- Intervient dans la sensibilisation aux VSS

## Le dispositif égalité au CNRS



# Le nouveau dispositif de signalement et la cellule d'écoute

**Mise en place d'un référent signalement : [signalement@cnrs.fr](mailto:signalement@cnrs.fr)**



Signalement par les agents eux même ou les témoins directs.

Assure la mise en place de mesures conservatoires ou de protection appropriées

Suivi des signalements

Orientation des victimes vers les services compétents en délégation pour leur accompagnement et soutien

**Partenariat entre le CNRS et l'association France victimes :**

Ligne d'écoute ouverte 7 j/7

De 7h à 21h

01 80 52 33 77, [cnrs@france-victimes.fr](mailto:cnrs@france-victimes.fr).

Pour plus d'informations : <https://mpdf.cnrs.fr/lutte-contre-le-harcèlement/>

# La MPDF et les violences sexistes et sexuelles

- Journée nationale en novembre 2014 (vidéos en ligne)
- Matinée d'échanges le 10 mars pour la journée internationale pour les droits des femmes
- Contenus d'information & ressources sur l'intranet  
ressources en ligne sur le site de la MDPF

<https://mpdf.cnrs.fr>

- Lauréat du fonds MESRI → sessions pour les réseaux de correspondantes et correspondants 2021-2022
- Partenaire du projet européen UNISAFE





Merci de votre attention



[mission.femmes@cnrs.fr](mailto:mission.femmes@cnrs.fr)

<https://mpdf.cnrs.fr>