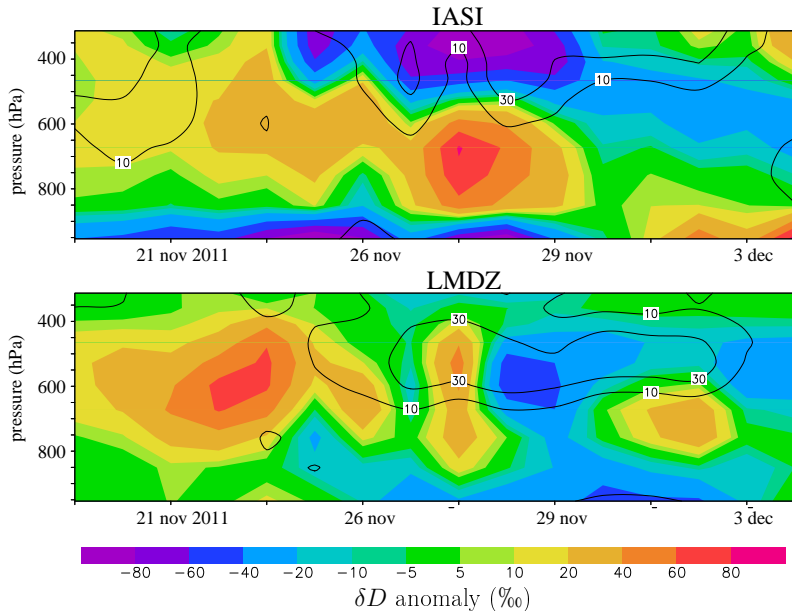


L'événement MJO de fin novembre 2011 vu sous l'angle des isotopes

Camille Risi (LMD)

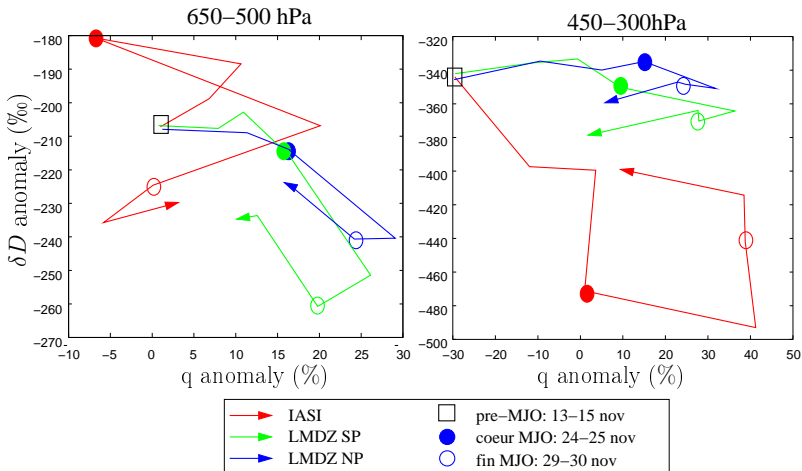
28 février 2013

Coupes t-z sur Gan



Cycles q - δD

- ▶ TES (600hPa): anti-horaire
- ▶ TCCON sur Darwin(basse trop): horaire



Tendances des différents processus

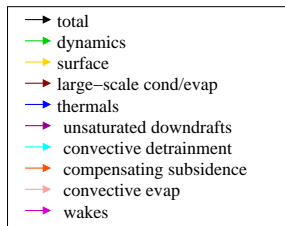
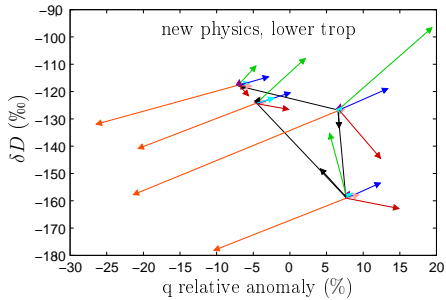
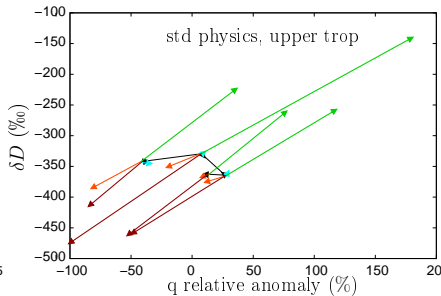
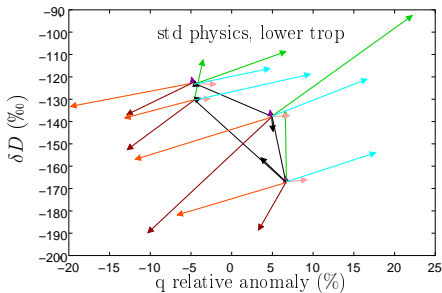


Schéma bilan provisoire

anomalies de δD (couleurs, ‰) et de fraction nuageuse (contours, ‰)
simulées par le modèle LMDZ par rapport au profil moyen
sur l'île de Gan pendant la campagne CINDY-DYNAMO

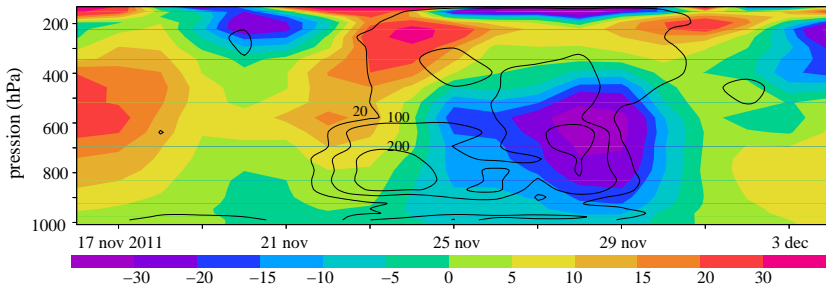


Schéma interprétatif:

