

# Interface\_sfc\_pbl\_amazonie\_ sahel\_3D

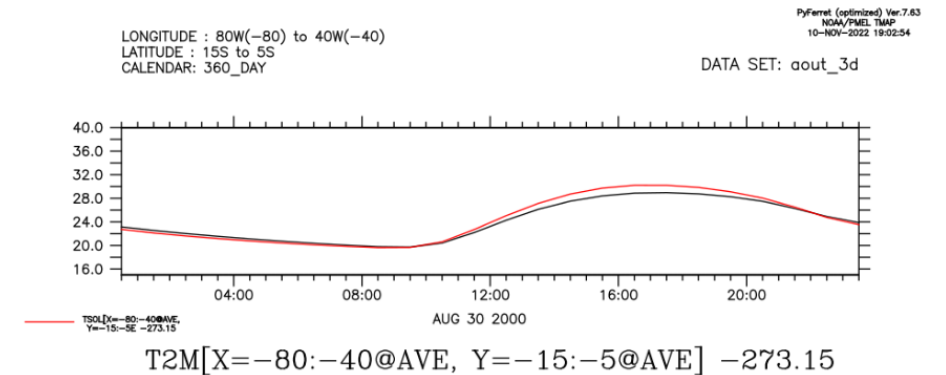
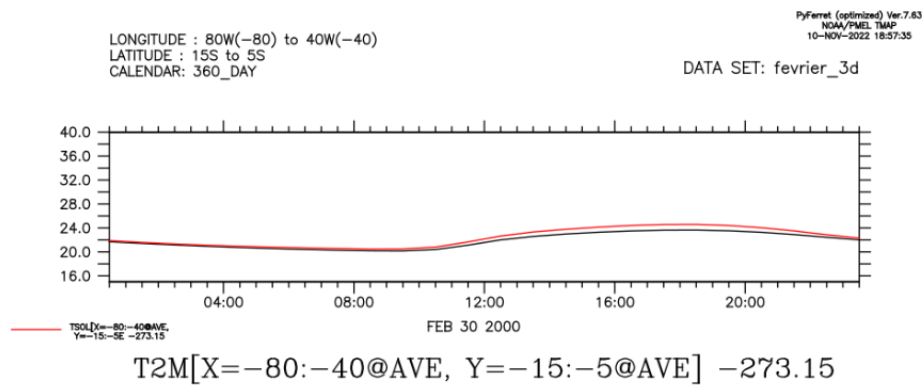
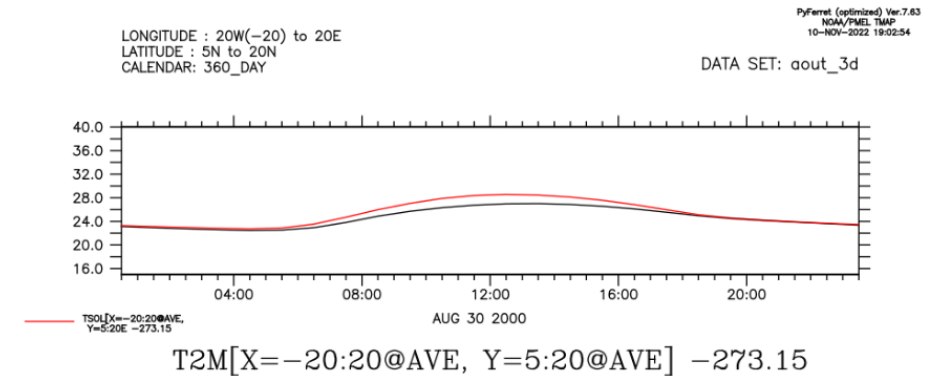
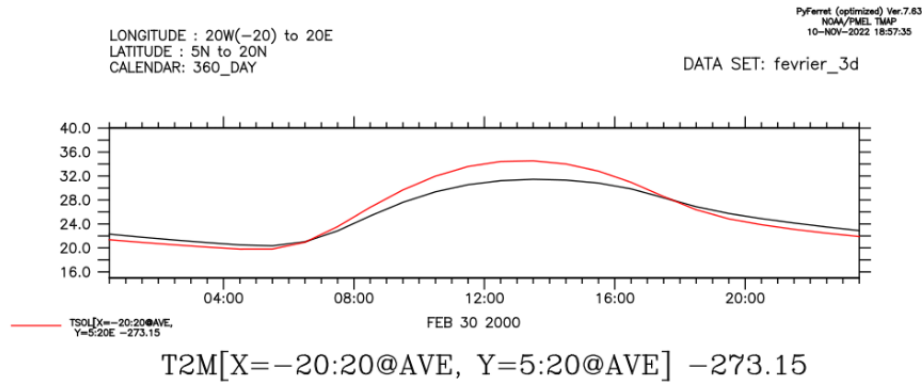
Présenté par :

NINAMOU Gnene

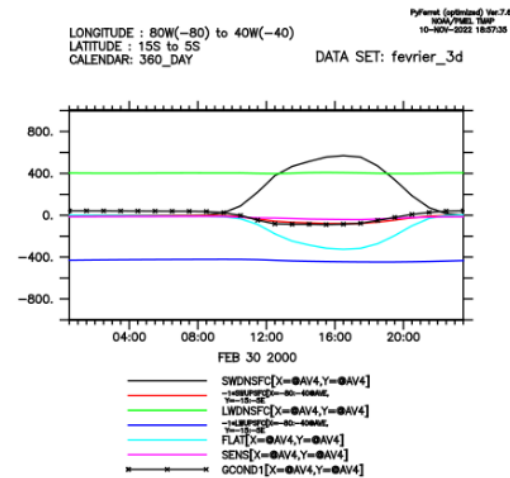
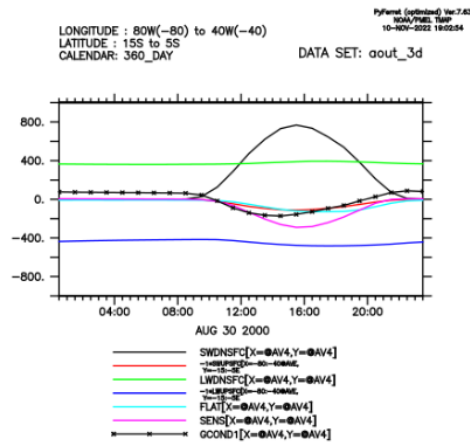
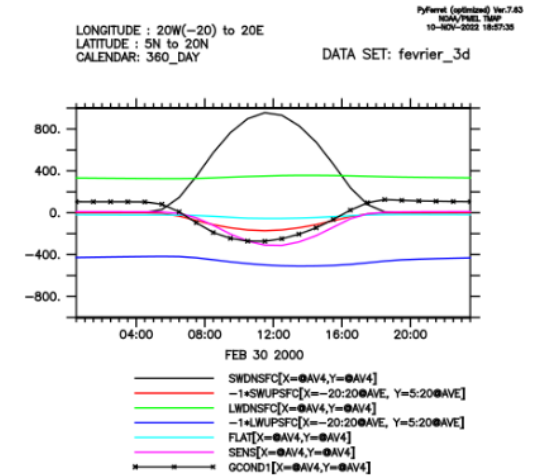
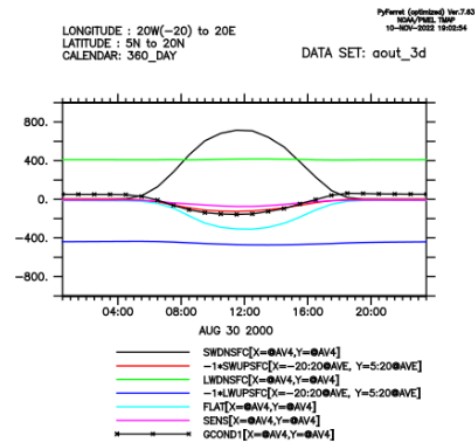
YAMEOGO Isaac

Ben Guerir Novembre 2022

# Situation Moyenne SAHEL VS AMAZONIE



# Situation Moyenne SAHEL VS AMAZONIE



# Situation Moyenne SAHEL VS AMAZONIE

- Fevrier : Amazonie T<sub>sol</sub> et T<sub>2m</sub> sont etroitement couplé

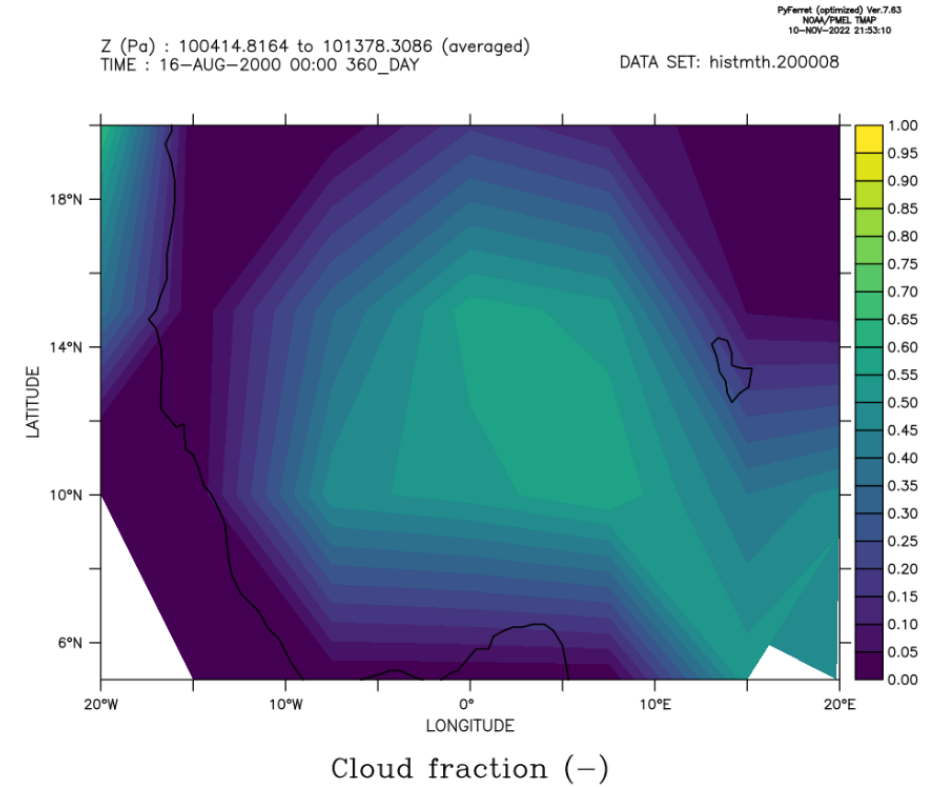
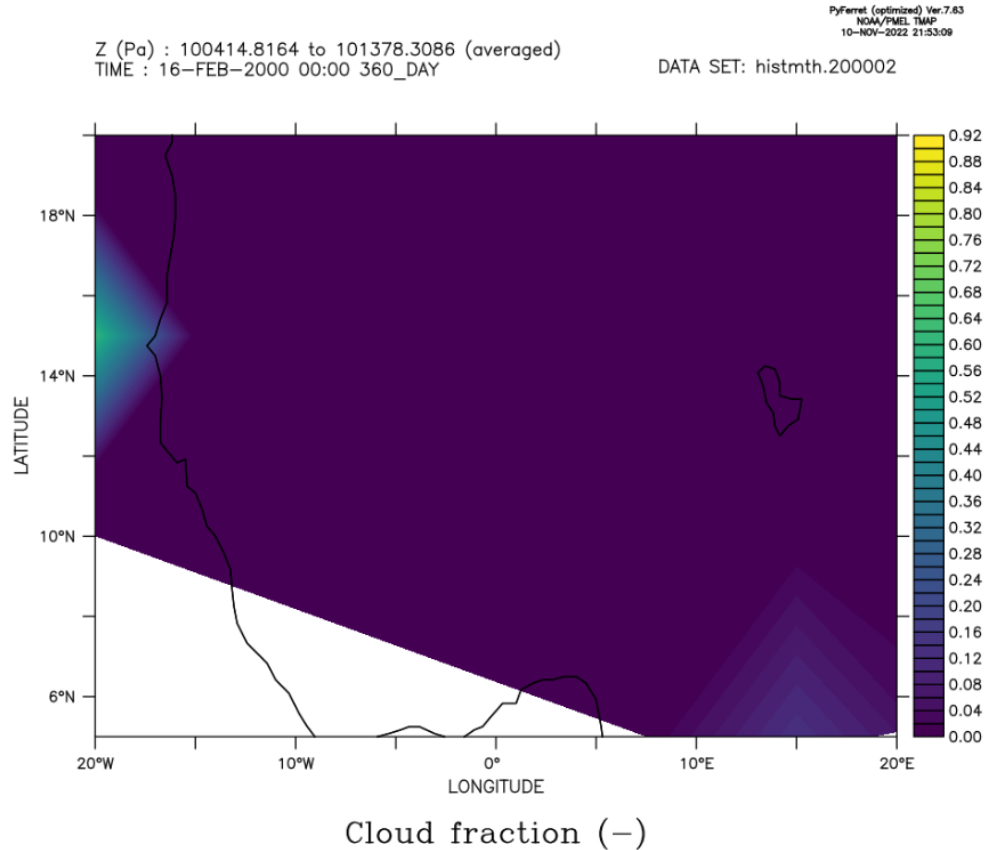
Sahel différence entre T<sub>sol</sub> et T<sub>2m</sub> durant la journée

Aout : pas de changement remarquable au niveau de l'amazonie

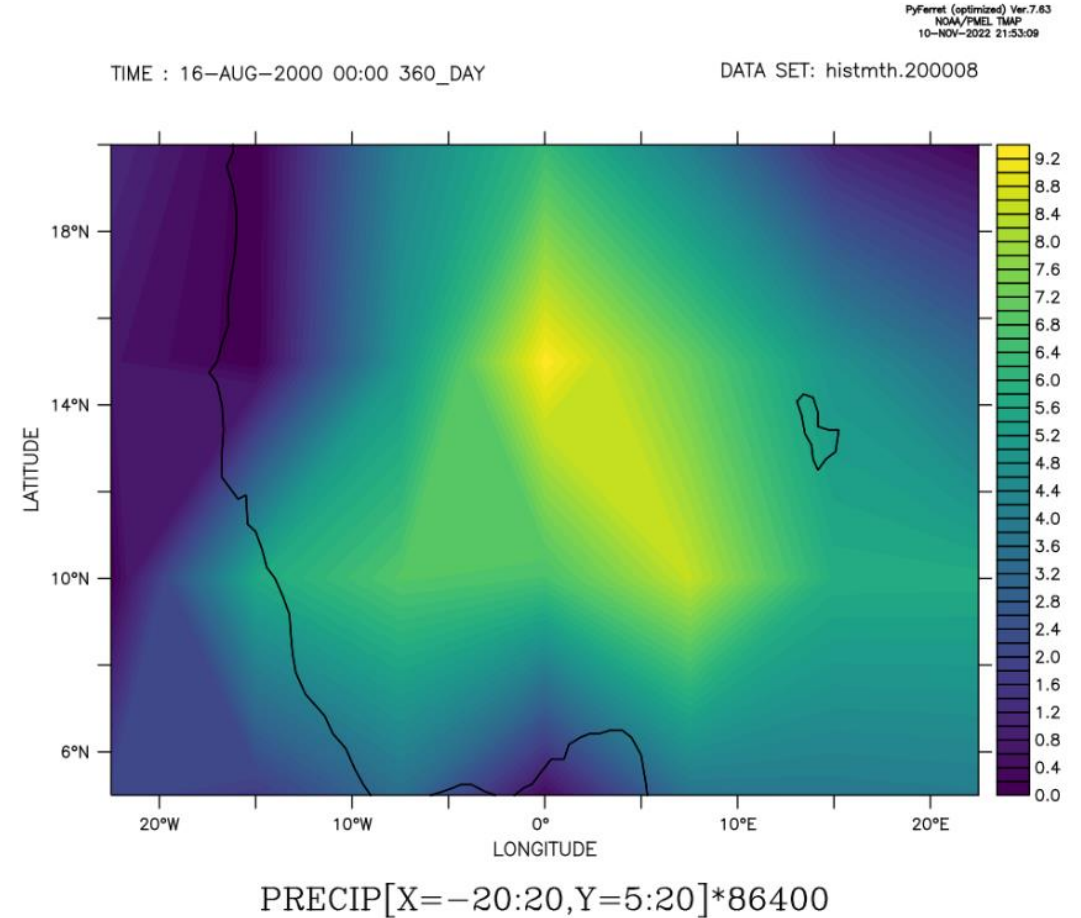
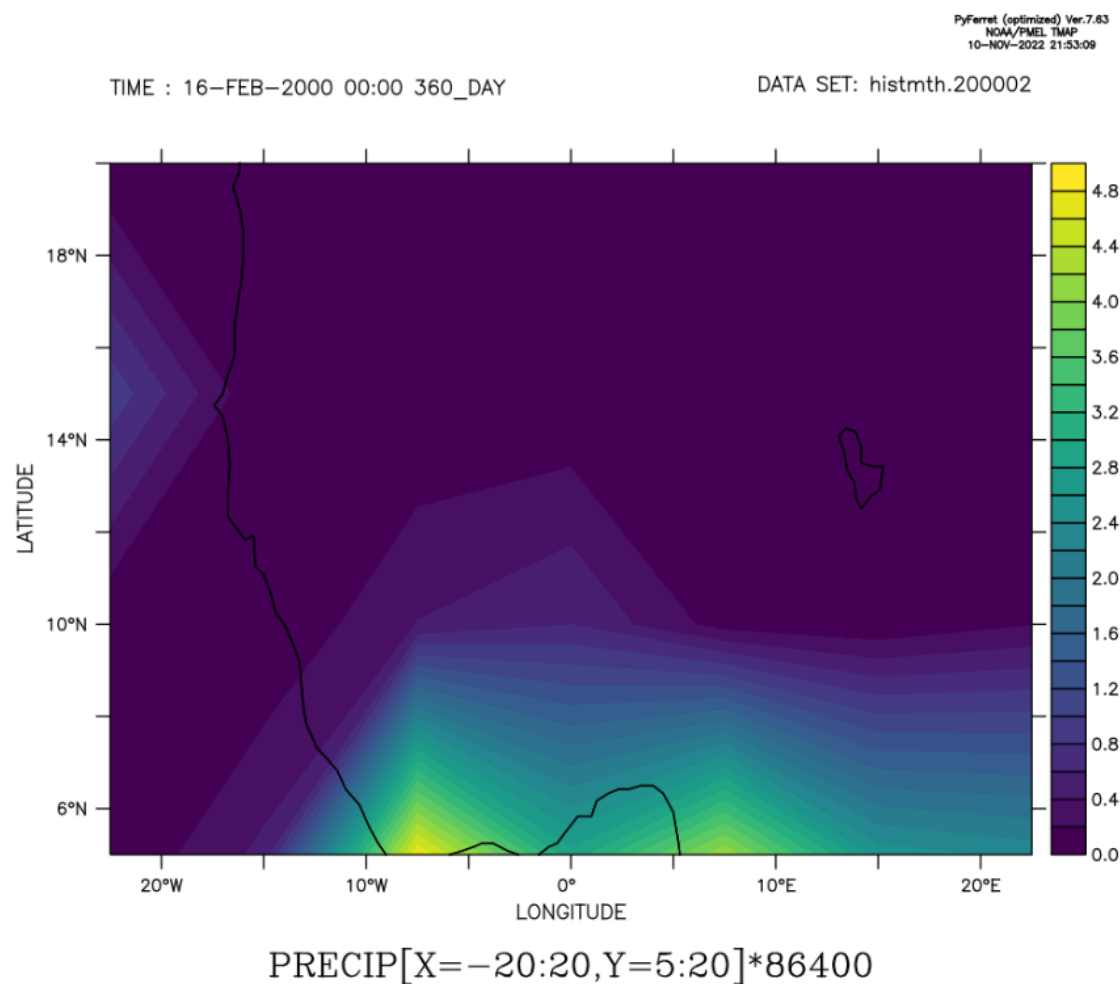
Sahel réduction d' écart entre t<sub>sol</sub> et t<sub>2m</sub>

En Aout au sahel , la quantité d'énergie reçu diminue par rapport à février et le flux de chaleur latente augmente

# Situation( pluie, nuage) Sahel Aout



# Situation( pluie, nuage) Sahel Aout



# Situation( pluie, nuage) Sahel Aout

- Forte couverture nuageuse réduisant l'énergie recue
- Sol humide favorisant les flux de chaleurs latente

